

## Product

IT6900A系列 宽范围可编程直流电源

## Application fields

DC-DC 电源模块、电池充电及传感器等

# 精巧广控 智慧之道

宽范围

高精度

高性价比



## IT6900A系列 宽范围可编程直流电源

IT6900A Series Wide Range Programmable DC Power Supply

*Your Power Testing Solution*



# IT6900A系列 宽范围可编程直流电源



IT6900A系列宽范围可编程电源，内置标准RS232/USB/GPIB/RS485和模拟量接口（RS485和模拟量接口仅为IT6900B内置），支持SCPI协议，方便远程控制、工业PLC控制和组建智能化测试平台。其远程补偿端子，可避免导线上的压降引起的测试不精确问题。低涟波、低噪声以及内置数字电压表，方便外部量测。

## 特点

- 高可见度的真空荧光显示屏（VFD）
- 可利用数字键盘或旋钮对电压和电流进行调节
- 可利用光标调节数字步进值
- 高准确度和高分辨率
- 可按照程序所编的电压电流值输出
- 可设置定时输出时间（0.1~99999.9 秒钟）
- 低涟波和低噪声
- 智能型风扇控制，节约能源，降低噪音
- 远端补偿功能，补偿线上压降
- 具有丰富的 SCPI 指令，方便组建智能化测试平台
- 具有电压，过电流和过温保护功能
- 支持前后面板输出
- IT6900A内置标准RS232/USB/GPIB通信接口
- IT6900B内置标准RS232/USB/GPIB/RS485和模拟量接口

型号	电压	电流	功率	尺寸
IT6922A	60V	5A	100W	1/2 2U
IT6922B	60V	5A	100W	1/2 2U
IT6932A	60V	10A	200W	1/2 2U
IT6932B	60V	10A	200W	1/2 2U
IT6933A	150V	5A	200W	1/2 2U
IT6942A	60V	15A	360W	1/2 2U

型号	电压	电流	功率	尺寸
IT6942B	60V	15A	360W	1/2 2U
IT6952A	60V	25A	600W	1/2 2U
IT6952B	60V	25A	600W	1/2 2U
IT6953A	150V	10A	600W	1/2 2U
IT6953B	150V	10A	600W	1/2 2U

## 远程补偿功能

为了避免连接负载的导线过长引起的压降，远程测试允许直接在待测物端子上测量以提高测量精度。S+、S-是远程量测端子，+、-是输出正负端子。当使用远程量测功能时，需要断开与“+、-”端子相连的导线，引出S+、S-连接到待测物。

## 内置数字电压表（DVM）

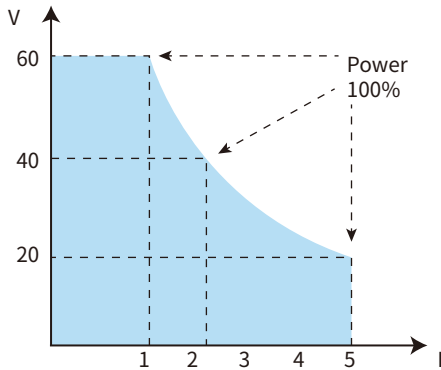
IT6900A系列内置有四位半的电压表。通过仪器背部DVM表头输入可以测量在0.001V到61.000V的电压，将测量值显示在VFD显示屏上。

# Your Power Testing Solution

## IT6900A系列 宽范围可编程直流电源

### Auto Range 功能

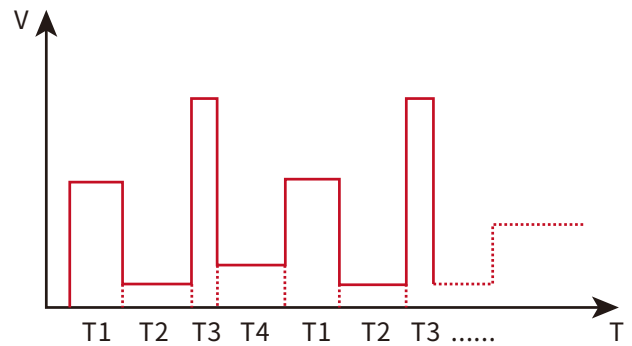
IT6900A 系列电源可以在固定功率下实现多种电压和电流的组合输出，单台电源即可满足高电压低电流或是高电流低电压的不同待测物的测试，同时，因为电源电压与电流的输出受极限功率的控制，会表现为电压、电流自动量程的切换。



### 输出计时器功能 (Timer)

IT6900A系列支持输出计时器功能，在菜单中开启此功能并设置计时时间，从电源输出打开开始计时，到设定的计时器时间即自动关闭输出。定时输出时间范围为0.1s~99999.9s。

### List 编程功能



### 可选外部模拟量接口

后面板 DB9 模拟量接口通过电缆和外加 DB9 插座小板连接，在 DB9 插座小板上相应的引脚上加 0~10V 的电压，来模拟 0 到满量程电压或电流的输出。

\* 实现此功能，可选择IT6900B系列

### IT9000 上位机软件

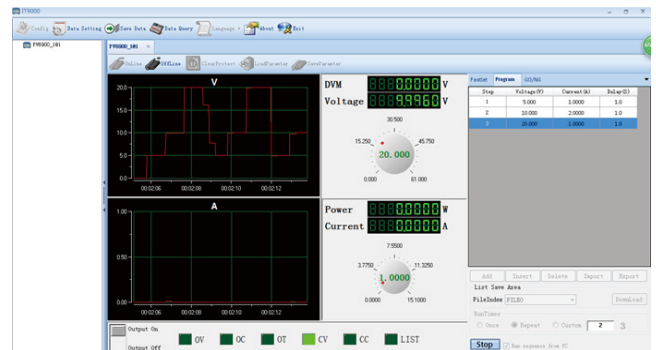
IT6900A 系列标配 RS232、USB、GPIB 等通信接口，并提供免费的 IT9000 系列的软件，利用上位机软件可轻松进行远程控制，进行电压、电流的设置以及数据记录保存，并可编程及完成自动测试。

### 过压保护功能

IT6900A 系列提供有过压保护功能，可通过面板上的按键来设定电源的过压保护点。一旦电源过压保护 (OVP)，将立即关闭输出，并且 VFD 显示器上“OVP”状态标志点亮。



单独的Local键，可以快速地 从电脑 (PC) 操作模式切换到面板操作模式



# Your Power Testing Solution

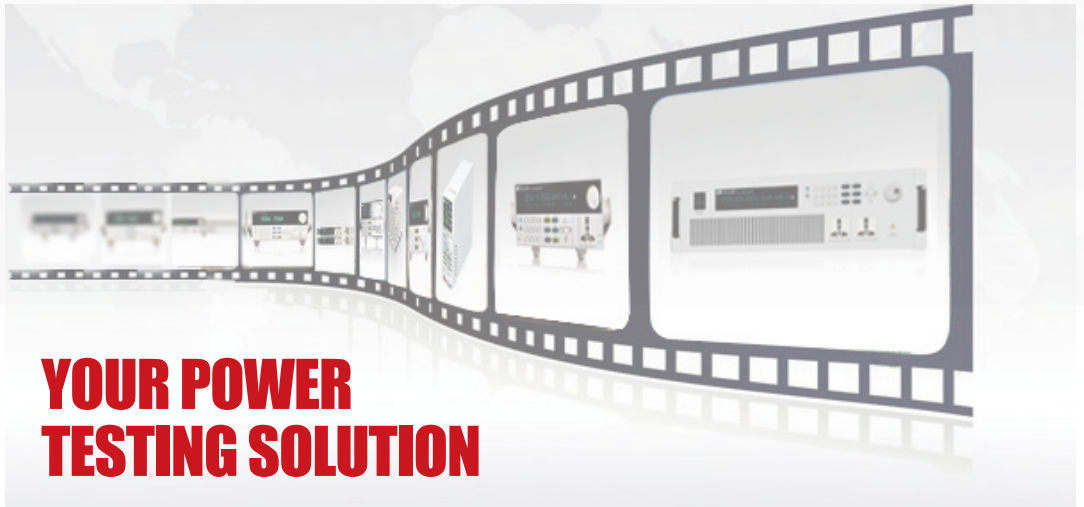
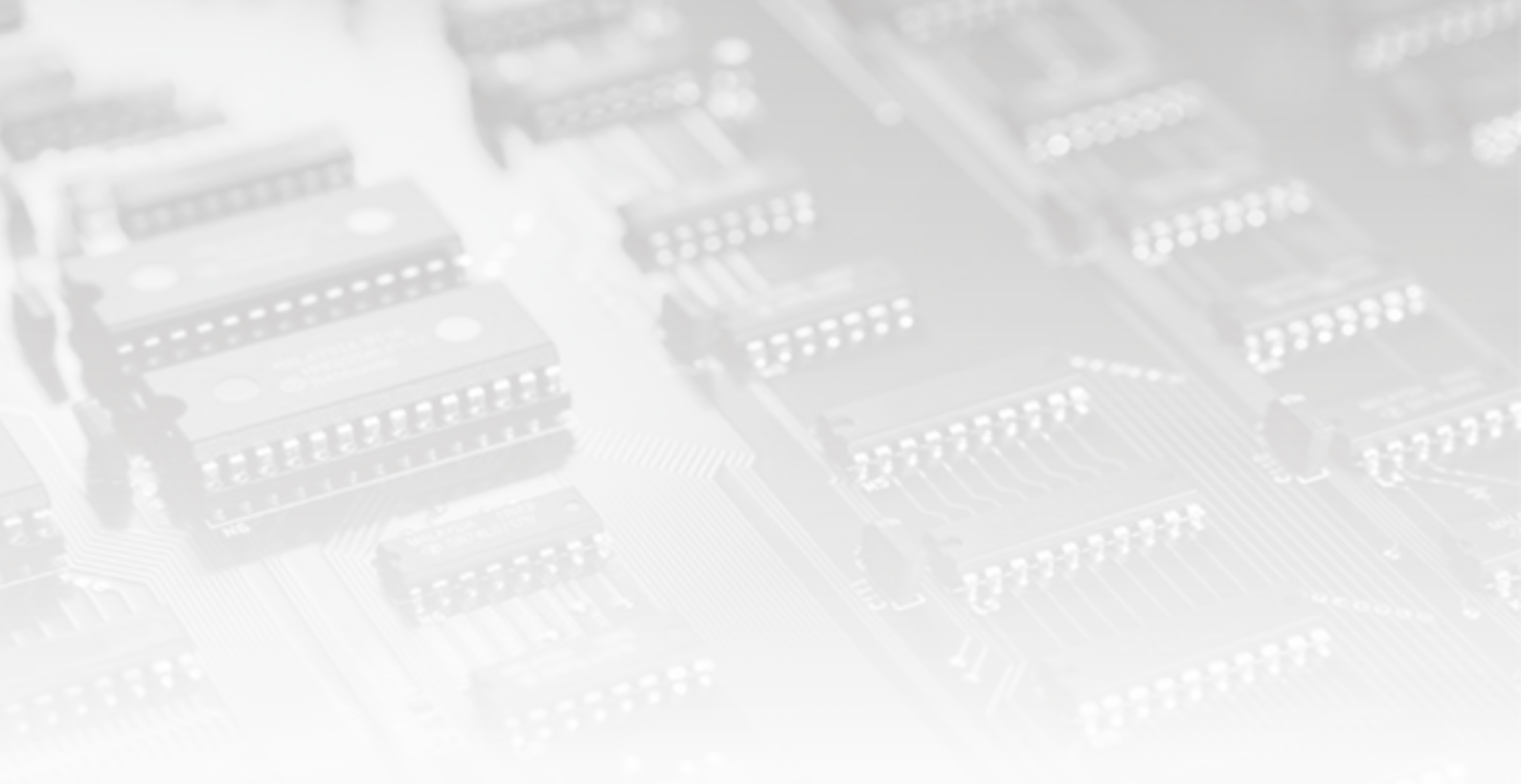
## IT6900A系列 宽范围可编程直流电源

### IT6900A Specifications

		IT6922A	IT6932A	IT6933A
额定值 (0~40 °C)	电压	0~60V	0~60V	0~150V
	电流	0~5A	0~10A	0~5A
	功率	100W	200W	200W
负载调节率 ±(%ooutput+offset)	电压	≤0.01%+3mV	≤0.01%+10mV	≤0.01%+20mV
	电流	≤0.05%+2mA	≤0.05%+4mA	≤0.01%+6mA
电源调节率 ±(%ofoutput+offset)	电压	≤0.01%+3mV	≤0.01%+10mV	≤0.01%+20mV
	电流	≤0.05%+2mA	≤0.05%+4mA	≤0.01%+6mA
设定值解析度	电压	1mV	1mV	1mV(<100V),10mV(≥100V)
	电流	0.1mA	1mA	0.1mA
回读值解析度	电压	1mV	1mV	1mV(<100V),10mV(≥100V)
	电流	0.1mA	1mA	0.1mA
设定值精确度 (12个月内)(25°C±5°C) ±(%of output+offset)	电压	≤0.03%+5mV	≤0.03%+5mV	≤0.04%+30mV
	电流	≤0.1%+5mA	≤0.1%+10mA	≤0.1%+10mA
回读值精确度 (12个月内)(25°C±5°C) ±(%of output+offset)	电压	≤0.03%+5mV	≤0.03%+5mV	≤0.04%+30mV
	电流	≤0.1%+5mA	≤0.1%+10mA	≤0.1%+10mA
纹波 (20Hz~20MHz)	电压	≤5mVp-p	≤8mVp-p	≤30mVp-p
	电流	≤5mArms	≤6mArms	≤6mArms
上升时间	电压	≤150mS(10%-90%)	≤150mS(10%-90%)	≤200ms
下降时间	电压	≤2S(10%-90%)	≤2S(10%-90%)	≤150ms
尺寸 (mm)	214.5mmW×88.2mmH×354.6mmD			
重量 (净重)	7.7Kg	7.7Kg	7.7Kg	

		IT6942A	IT6952A	IT6953A
额定值 (0~40 °C)	电压	0~60V	0~60V	0~150V
	电流	0~15A	0~25A	0~10A
	功率	360W	600W	600W
负载调节率 ±(%ooutput+offset)	电压	≤0.01%+30mV	≤0.01%+30mV	≤0.01%+25mV
	电流	≤0.05%+6mA	≤0.1%+10mA	≤0.5%+10mA
电源调节率 ±(%ofoutput+offset)	电压	≤0.01%+30mV	≤0.01%+30mV	≤0.01%+25mV
	电流	≤0.05%+6mA	≤0.1%+10mA	≤0.5%+10mA
设定值解析度	电压	1mV	1mV	1mV (< 100V) 10mV (> 100V)
	电流	1mA	1mA	1mA
回读值解析度	电压	1mV	1mV	1mV (< 100V) 10mV (> 100V)
	电流	1mA	1mA	1mA
设定值精确度 (12个月内)(25°C±5°C) ±(%of output+offset)	电压	≤0.03%+5mV	≤0.03%+5mV	≤0.03%+20mV
	电流	≤0.1%+15mA	≤0.1%+25mA	≤0.1%+25mA
回读值精确度 (12个月内)(25°C±5°C) ±(%of output+offset)	电压	≤0.03%+5mV	≤0.03%+5mV	≤0.03%+20mV
	电流	≤0.1%+15mA	≤0.1%+25mA	≤0.1%+25mA
纹波 (20Hz~20MHz)	电压	≤15mVp-p	≤20mVp-p	≤50mVp-p
	电流	≤8mArms	≤15mArms	≤15mArms
上升时间	电压	≤200ms(10%-90%)	≤150mS(10%-90%)	≤150ms
下降时间	电压	≤2.5s(10%-90%)	≤2S(10%-90%)	≤7s
尺寸 (mm)	214.5mm*88.2mm*445mm			
重量 (净重)	7.7Kg	15Kg	15Kg	

\*以上规格如有更新，恕不另行通知



## **YOUR POWER TESTING SOLUTION**

此样本提供的产品概述仅供参考，既不是相关的建议和推荐，也不是任何合同的一部分，由于本公司产品不断更新，因此我们保留对技术指标变更的权利、产品规格变更的权利，恕无法另行通知，请随时访问[www.itechate.com](http://www.itechate.com)官网、登陆艾德克斯微信、微博了解其他产品并参与活动。

### 中国部

ADD: 中国江苏省南京市雨花台区西善桥南路108号

TEL: 86-25-52415098

FAX: 86-25-52415268

E-mail: [sales@itechate.com](mailto:sales@itechate.com)

技术QQ: 4000-025-888

服务专线: 4006-025-000



ITECH官网



ITECH微信